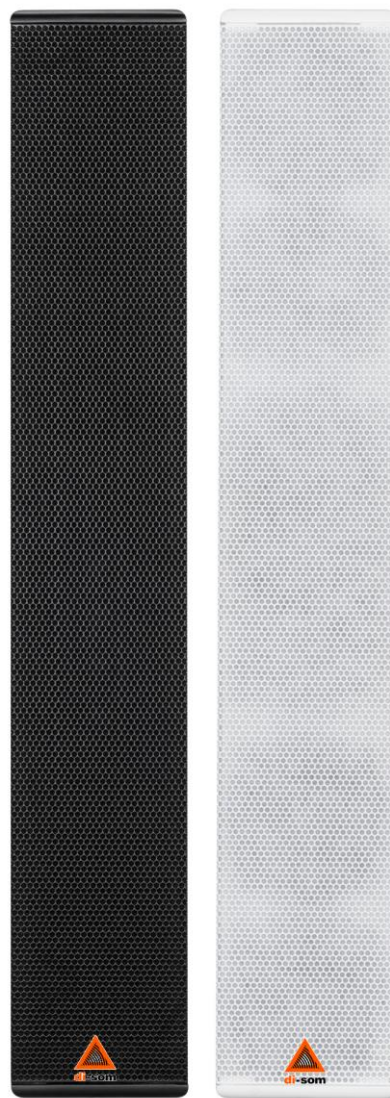
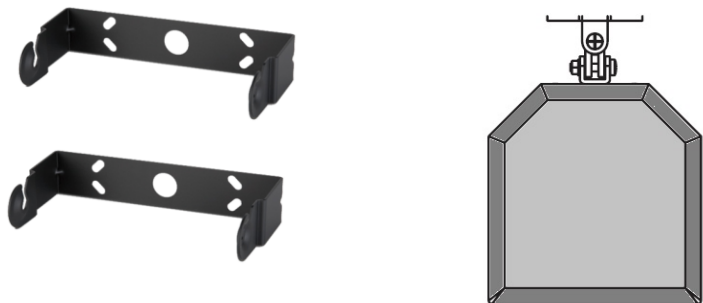


DS 316

COLUNA ACÚSTICA APARENTE

DESCRIÇÃO

A coluna acústica aparente **DS 314** é composta 08 alto falantes destinados a uma alta inteligibilidade. Esse projeto permite minimizar a dispersão coerente do som atuando em uma configuração muito compacta. A ampla cobertura horizontal e vertical permite uma reprodução correta do som minimizando problemas de microfonia e som reverberado. Pode trabalhar com amplificadores de baixa impedância bem como amplificadores de linha de tensão constante utilizando transformador de linha de 70 Volts. (Transformador opcional).



CARACTERÍSTICAS

Utilizado em sistemas de música voz e música.

Potência musical / RMS: 240/120 Watts.

Falante de 05 polegadas de diâmetro – 08 unidades.

Transformador de linha embutido para conexão de voltagem constante de 70 Volts (opcional).

Corpo em madeira MDF.

Tela frontal perfurada em alumínio perfurado.

Confeccionado nas cores: Branca ou Preta.

DS 316

COLUNA ACÚSTICA APARENTE

ESPECIFICAÇÕES TÉCNICAS

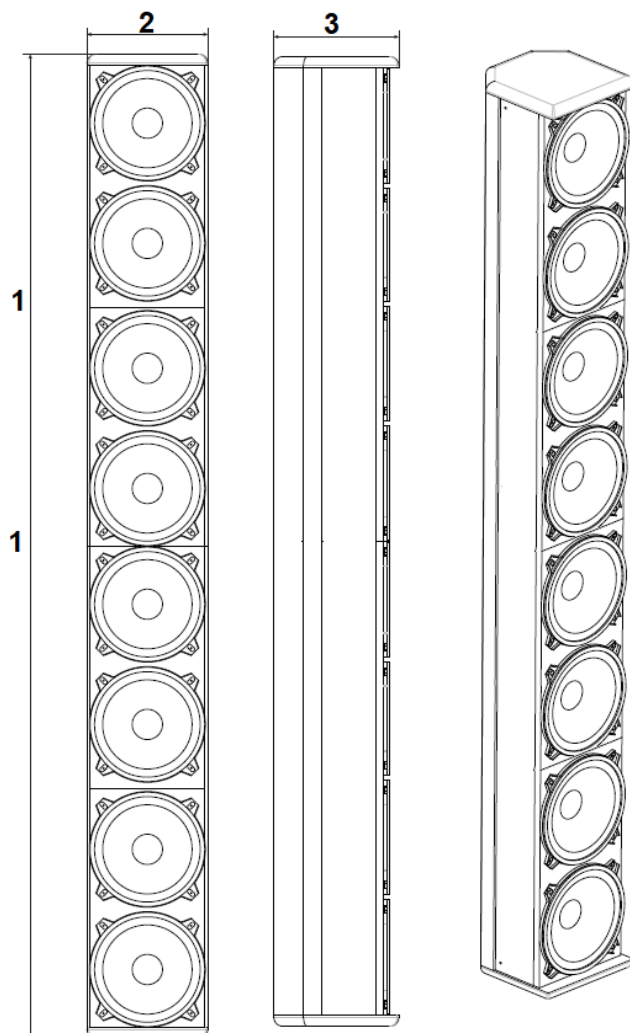
Especificações Acústicas	Resposta de Frequência	100Hz ÷ 10.000 Hz
	Ângulo de Cobertura	150° x 50°
	Sensibilidade (dB/W/m)	100 dB
Potência	Impedância Nominal (ohm):	08 ou 32 ohms
	Potência Musical	240 Watts
	Potência RMS	120 Watts
Falante	Full Range (08 unidades)	05 polegadas
Entrada / Saída	Conectores de Entrada e Saída	Terminais
	Transformador de Tensão Constante	Opcional
Especificações Físicas	Material	Madeira MDF
	Tela Frontal	Metal - Alumínio
	Cor	Branca / Preta
	Acabamento interno	Anti Ressonante
Medidas	Altura	1.555 mm
	Largura	170 mm
	Profundidade	125 mm
	Peso	9.800 g
Opcionais	Transformador de Tensão Constante	70 V / 100 V
	Controle de Volume	50 ohms

Conforme Lei Federal nº 11.291/06, informamos que a exposição prolongada a ruídos superiores a 85 decibéis pode causar danos ao sistema auditivo. A **DI-SOM** não se responsabiliza pelo uso inadequado dos seus produtos.

DS 316

COLUNA ACÚSTICA APARENTE

DESENHOS



1. Comprimento
2. Largura
3. Profundidade

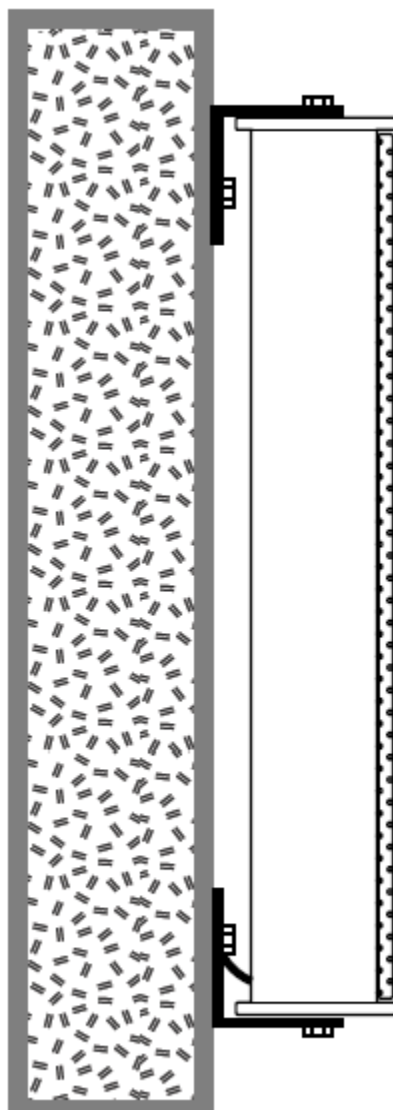
- 1555 milímetros
- 170 milímetros
- 125 milímetros

Recomendamos que a instalação seja executada por um profissional especializado.
Não nos responsabilizamos por defeitos causados por uso incorreto do produto.

DS 316

COLUNA ACÚSTICA APARENTE

INSTALAÇÃO



Recomendamos que a instalação seja executada por um profissional especializado.
Não nos responsabilizamos por defeitos causados por uso incorreto do produto.

DS 316

COLUNA ACÚSTICA APARENTE

CORES



BRANCO / WHITE



PRETO / BLACK

As colunas acústicas aparentes são confeccionadas em duas cores padrão de fabrica para melhor acabamento e harmonia com o ambiente a ser sonorizado. Cores especiais poderão ser consultadas diretamente com nosso departamento comercial.

DEPARTAMENTO DE ENGENHARIA E SISTEMAS ESPECIAIS.



DI-SOM PRODUTOS ELETRÔNICOS
Rua Sava, 37 – Sacomã.
São Paulo – SP - 04283-020
Fone: 11 3806-4040
www.di-som.com.br



Todos os produtos da **DI-SOM** são continuamente aprimorados. Todas as especificações estão sujeitas a alterações sem prévio aviso.
Copyright © 2019 **DI-SOM**. Todos os direitos reservados